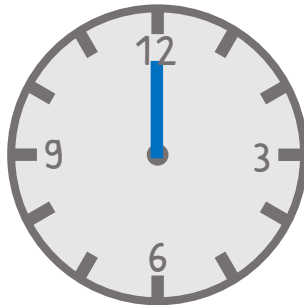


Uhrzeiten 2

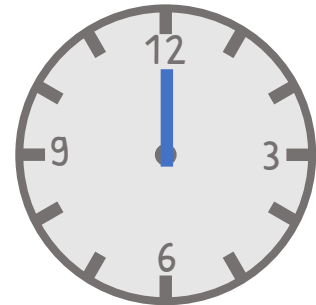
Wie spät ist es? Trage den fehlenden Zeiger ein.



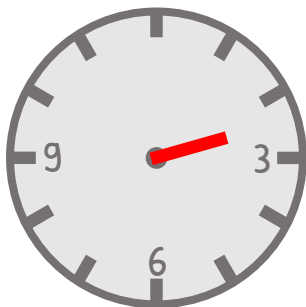
Es ist drei Uhr.



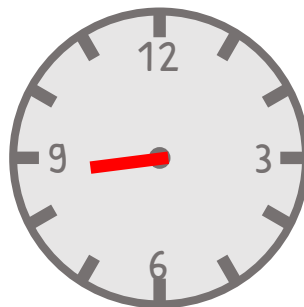
Es ist sieben Uhr.



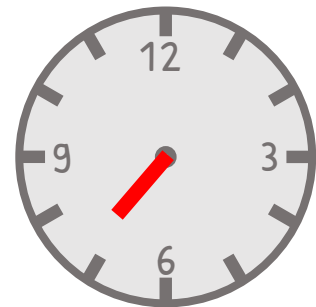
Es ist zwölf Uhr.



Es ist 2:30 Uhr.



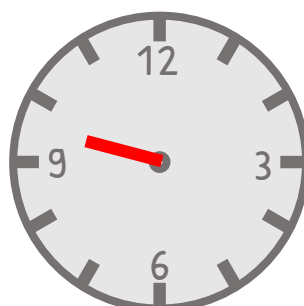
Es ist 8:45 Uhr.



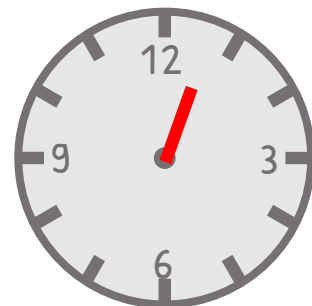
Es ist 7:15 Uhr.



Es ist Viertel nach sechs.



Es ist halb zehn.



Es ist Viertel vor eins.