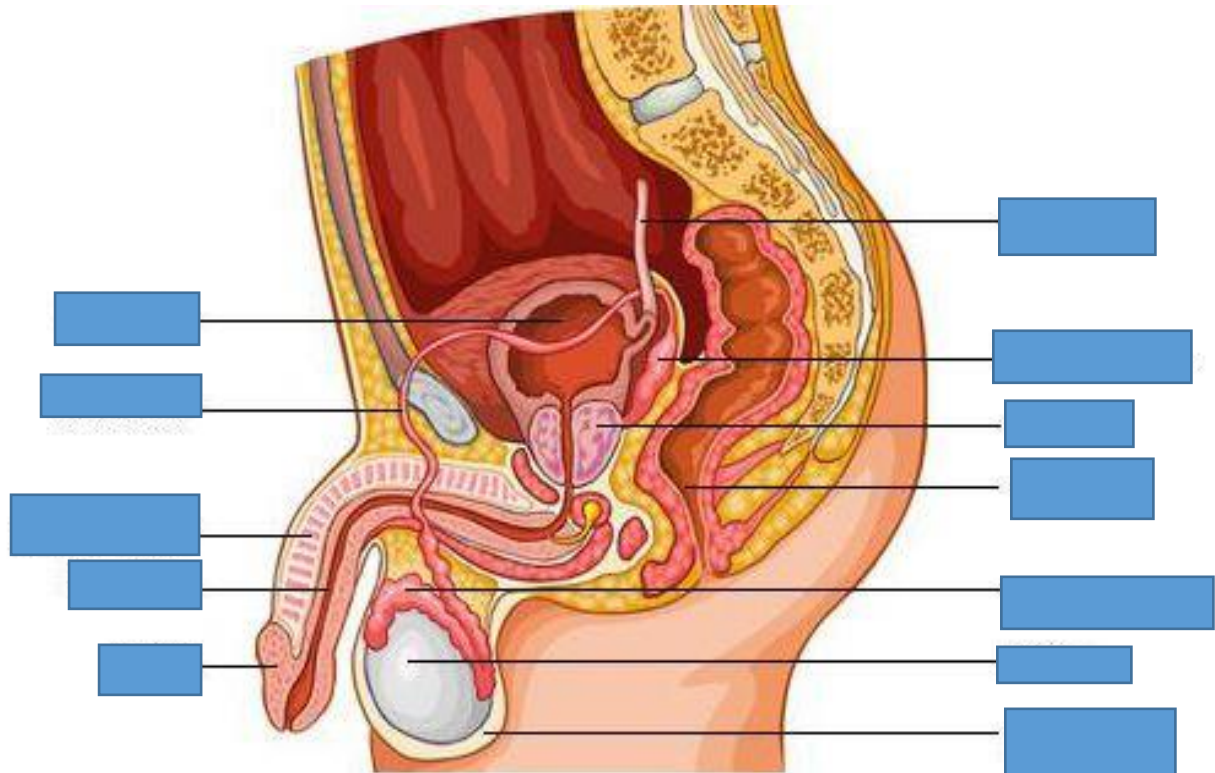


Die Fortpflanzung 1

Fülle die Graphik der männlichen Geschlechtsorgane mithilfe des Lösungskasten aus!



© OOZ - Fotolia.com/Michlmayr

Lösungskasten:

**Eichel, Nebenhoden, Harnleiter, Hoden, Harnröhre, Schwellkörper,
Samenleiter, Prostata, Hodensack, Bläschendrüse, Rektum, Harnblase**