

Uhrzeiten 2

LÖSUNG

(Für mehr Nachhaltigkeit: Vergleiche die Lösungen am Bildschirm und drucke diese nicht aus.)

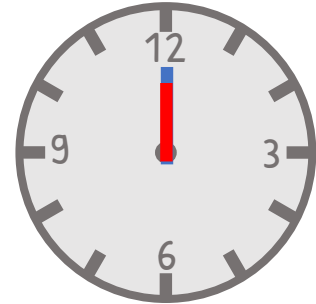
Wie spät ist es? Trage den fehlenden Zeiger ein.



Es ist drei Uhr.



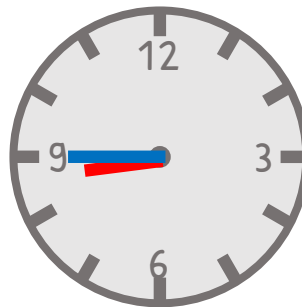
Es ist sieben Uhr.



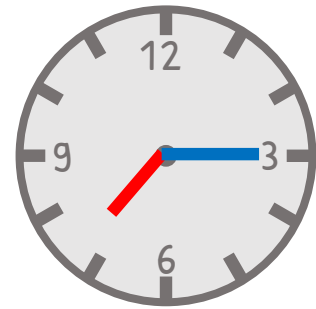
Es ist zwölf Uhr.



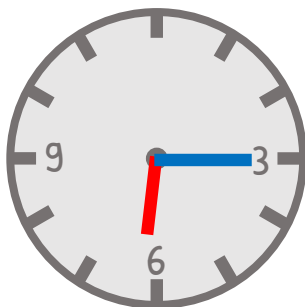
Es ist 2:30 Uhr.



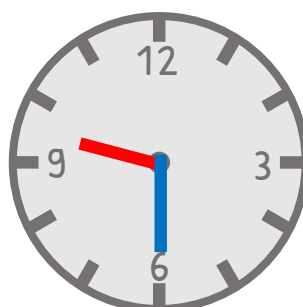
Es ist 8:45 Uhr.



Es ist 7:15 Uhr.



Es ist Viertel nach sechs.



Es ist halb zehn.



Es ist Viertel vor eins.