

Uhrzeitangabe 5 (Lösung)

Wie spät ist es? Setze ein

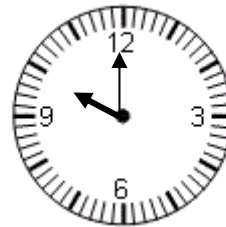
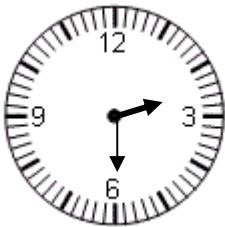
*zwei Uhr dreißig, sieben Uhr, dreiundzwanzig Uhr dreißig, zweiundzwanzig Uhr,
ein Uhr dreißig, achtzehn Uhr,*

vormittags

nachmittags

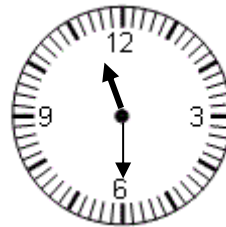
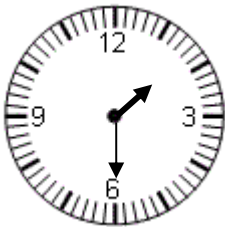
zwei Uhr dreißig

zweiundzwanzig Uhr



ein Uhr dreißig

dreiundzwanzig Uhr dreißig



sieben Uhr

achtzehn Uhr

